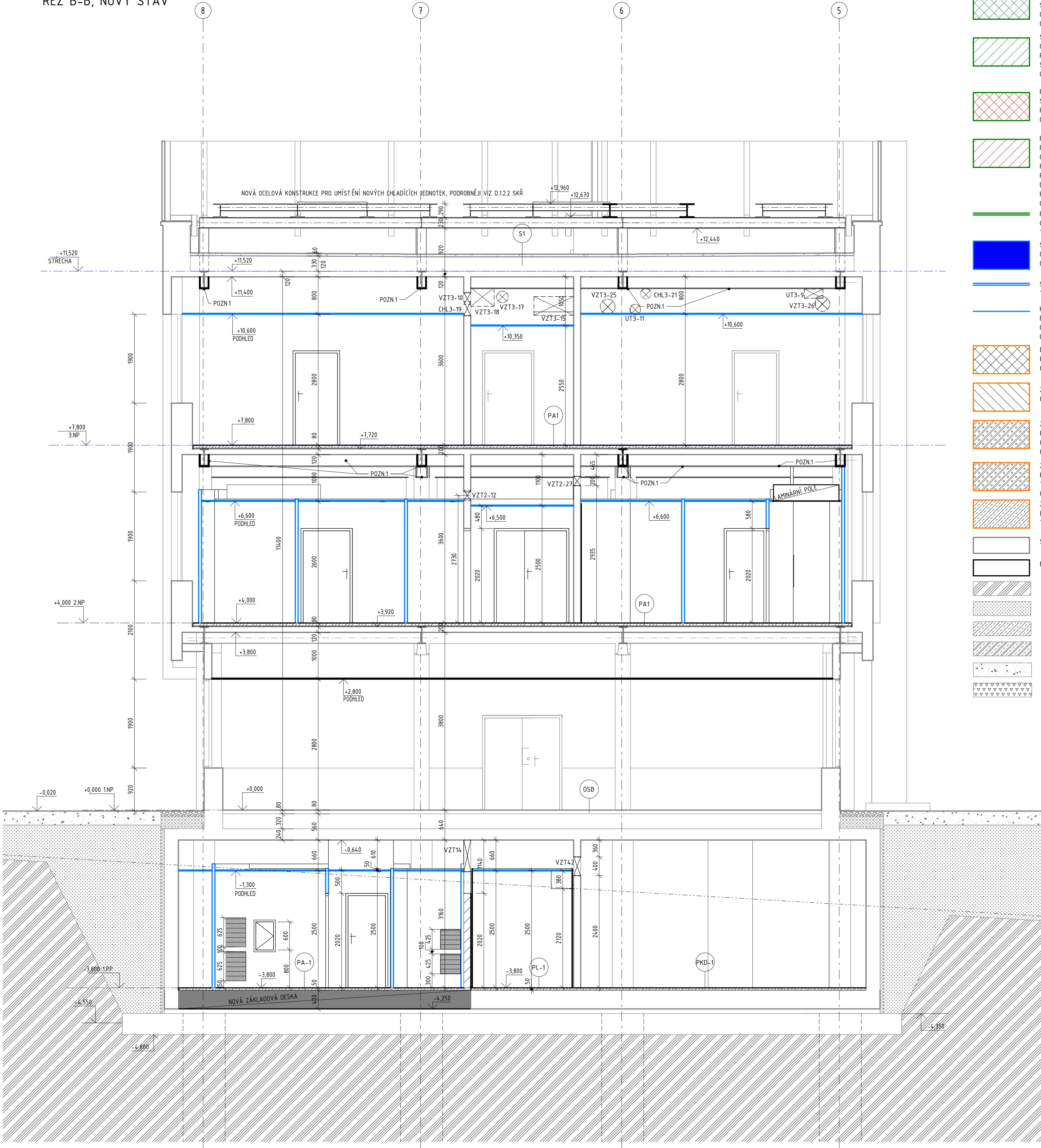


ŘEZ B-B, NOVÝ STAV



LEGENDA MATERIÁL Ů

- SENDOVICOVÉ KOVOVÉ PŘÍČKY, OBOUSTRANNĚ POZINK. LAKOVANÝ PLECH TL. 0,8 MM, VÝPLŇ MW (130 KG/M3), CELKOVÁ TLOUŠŤKA TL. 60 MM CELKEM D.1.1 - 145,44 M2, CELKEM D.1.2 - 1274,37 M2.
- SDK PŘÍČKY 2x OPLÁŠTĚNÉ, CW75, RESP. CW100, OBOUSTRANNĚ 2x OPLÁŠTĚNÉ BÍLÝMI SDK DESKAMI TL. 12,5 MM, S VLOŽENOU MW TL. 40 MM (MIN. 15 KG/M3), RW= 53, RESP. 56 dB. CELKOVÁ TLOUŠŤKA 125, RESP. 150 MM, CELKEM 2,02 M2, RESP. 56,19 M2
- SDK OBKLADY 2x OPLÁŠTĚNÉ, CW50, JEDNOSTRANNĚ 2x OPLÁŠTĚNÉ BÍLÝMI SDK DESKAMI TL. 12,5 MM. CELKOVÁ TLOUŠŤKA 75 MM. CELKEM 30,06 M2
- RESP. SDK OBKLADY 2x OPLÁŠTĚNÉ, CD27, JEDNOSTRANNĚ 2x OPLÁŠTĚNÉ BÍLÝMI SDK DESKAMI TL. 12,5 MM. CELKOVÁ TLOUŠŤKA 52 MM (55 MM VČ. ODSAZENÍ OD STĚNY). CELKEM 48,86 M2.
- POŽÁRNÍ SDK PŘÍČKY 2x OPLÁŠTĚNÉ, CW100, OBOUSTRANNĚ 2x OPLÁŠTĚNÉ BÍLÝMI SDK DESKAMI TL. 12,5 MM, S VLOŽENOU MW TL. 40 MM (MIN. 15 KG/M3), RW= 56 dB. POŽADOVANÁ POŽÁRNÍ ODOLNOST - VIZ VÝKRES. CELKOVÁ TLOUŠŤKA 150 MM. CELKEM 21,63 M2
- POŽÁRNÍ SDK ŠACHTOVÉ STĚNY, 2x OPLÁŠTĚNÉ, 2x CW50, JEDNOSTRANNĚ 2x OPLÁŠTĚNÉ BÍLÝMI SDK DESKAMI TL. 12,5 MM. POŽADOVANÁ POŽÁRNÍ ODOLNOST - VIZ VÝKRES. CELKOVÁ TLOUŠŤKA 125 MM, CELKEM 103,93 M2
- POŽÁRNÍ OBKLAD OK ZE SÁDROVÝCH DESEK S OBOUSTRANNOU SKELNOU VÝZTUŽÍ, POŽADOVANÁ POŽÁRNÍ ODOLNOST - VIZ VÝKRES. TLOUŠŤKA 20 MM, RESP. 15 MM.
- SENDOVICOVÉ KOVOVÉ PŘÍČKY CHLADÍRENSKÉ, OBOUSTRANNĚ PLECH 06/0,4 MM, VÝPLŇ PUR. CELKOVÁ TLOUŠŤKA 80 MM CELKEM 20,1 M2
- SENDOVICOVÉ KOVOVÉ OBKLADY ZDĚNÝCH STĚN, OBOUSTRANNĚ POZINK. LAKOVANÝ PLECH TL. 0,8 MM, VÝPLŇ MW, TLOUŠŤKA 32 MM, RESP. 40 MM VČ. ODSAZENÍ OD STĚNY CCA 8 MM. CELKEM 162,36 M2
- KOVOVÉ OBKLADY SDK STĚN BÍLÁ SDK DESKA TL. 12,5 MM, JEDNOSTRANNĚ OPLECHOVANÁ LAKOVANÝM POZINK. PLECHEM TL. 0,8 MM CELKOVÁ TLOUŠŤKA 13,5 MM. CELKEM 119,58 M2
- DOZDÍVKY Z CIHEL PLŇNÝCH NA MALTU MC 5 , TL. 150 MM, OMÍTKY Z OBOU STRAN CEMENTOVÉ S PANCEROVANOU PERLINKOU CELKEM 4,04 M2
- ZDĚNÉ PŘÍČKY Z CIHEL PLŇNÝCH NA MALTU MC 5 , TL. 150 MM CELKEM 57,74 M2
- ZDĚNÉ PŘÍČKY Z PS TVÁRNIC P-D NA SYSTÉMOVÉ LEPIDLO, PEVNOSTNÍ TŘÍDA P2-500, RW=42, RESP. 44 dB (VČ. OMÍTEK TL. MIN. 15 MM). CELKOVÁ TLOUŠŤKA 100, RESP. 150 MM. CELKEM 2,45 M2, RESP. 109,88 M2
- ZDĚNÉ NOSNÉ STĚNY Z PS TVÁRNIC P-D NA SYSTÉMOVÉ LEPIDLO, PEVNOSTNÍ TŘÍDA P4-550, RW=43, RESP. 47 dB. TLOUŠŤKA 200, RESP. 250 MM CELKEM 135,05 M2, RESP. 11,24 M2.
- ZDĚNÉ NOSNÉ STĚNY Z ŠALOVCÍCH TVÁRNIC Z VIBROLISOVANÉHO BETONU (C20/25), TLOUŠŤKA 200 A 250 MM. CELKEM 2,15 M3 A 0,79 M3.
- STÁVAJÍCÍ KONTRUKCE
- NOVÉ KONTRUKCE
- ROSTLÝ TERĚN
- NÁŠYPY, ZÁŠYPY
- PROSTÝ BETON
- ŽELEZOBETON
- ŠTĚRKOVÁ DRŤ DO 32MM (SPODNÍ STAVBA)
- VEGETAČNÍ SOUVRSTVÍ
- VÁPENNÁ STABILIZACE

SKLADBY PODLAH 1.NP-3.NP

- PP1 PVC PODLAHA (CELKEM XX M²) (TL SKLADBY 80 MM)
 - PVC V PÁSECH, HOMOGENNÍ, TL. 2,0 MM
 - LEPIDLO TL. 1,0 MM
 - SAMONIVELAČNÍ STĚRKA, VČ. PENETRACE TL. 3,0 MM
 - CEMENTOVÝ POTĚR TL. 54 MM, S KARI SÍŤÍ 5+5/150+150 MM
 - SEPARAČNÍ PE FOLIE, LEPEŇÉ SPOJE
 - KROČEJOVÁ IZOLACE - ELASTIZOVANÝ POLYSTYREN, TL. 20 MM (ZATÍŽENÍ DO 5 KN/M²)
- POZN: VČ. PVC SOKLOVÝCH LIŠŤ, V. 50 MM.
- PP2 PVC PODLAHA (CELKEM XX M²) (TL SKLADBY 6 MM)
 - PVC V PÁSECH, HOMOGENNÍ, TL. 2,0 MM
 - LEPIDLO TL. 1,0 MM
 - SAMONIVELAČNÍ STĚRKA, VČ. PENETRACE TL. 3,0 MM
 - CEMENTOVÝ POTĚR TL. 54 MM, S KARI SÍŤÍ 5+5/150+150 MM
 - SEPARAČNÍ PE FOLIE, LEPEŇÉ SPOJE
 - KROČEJOVÁ IZOLACE - ELASTIZOVANÝ POLYSTYREN, TL. 20 MM (ZATÍŽENÍ DO 5 KN/M²)
- POZN: VČ. PVC SOKLOVÝCH LIŠŤ, V. 50 MM.
- PP3 PVC PODLAHA V SERVISNÍCH MEZIPROSTORECH (CELKEM 16,36 M²) (TL SKLADBY 80 MM), ANTISTATICKÉ PVC JEN Z D ŮVODU VIZUÁLNÍ NÁVAZNOSTI NA ČISTÉ PROSTORY (ČPIH!)
 - PVC ANTISTATICKÉ, DLE NÁVAZUJÍCÍHO ČP, TL. 2,0 MM
 - LEPIDLO TL. 1,0 MM
 - SAMONIVELAČNÍ STĚRKA, VČ. PENETRACE TL. 3,0 MM
 - CEMENTOVÝ POTĚR TL. 54 MM, S KARI SÍŤÍ 5+5/150+150 MM
 - SEPARAČNÍ PE FOLIE, LEPEŇÉ SPOJE
 - KROČEJOVÁ IZOLACE - ELASTIZOVANÝ POLYSTYREN, TL. 20 MM (ZATÍŽENÍ DO 5 KN/M²)
- POZN: VČ. FABIONŮ, MIMO PROKLÁDACÍ MATERIÁLOVÉ SKŘÍNĚ.
- PA1 PVC ANTISTATICKÁ PODLAHA (CELKEM XX M²) (TL SKLADBY 80 MM)
 - PVC ANTISTATICKÉ, VNITRNÍ EL. ODPOR V ROZSAHU 5x10⁻⁶ - 10¹⁰ohm, V PÁSECH, HOMOGENNÍ, TL. 2,0 MM
 - AKRYLOVÉ LEPIDLO/CU PÁSKY/VODIVÉ LEPIDLO TL. 1,0 MM
 - SAMONIVELAČNÍ STĚRKA, VČ. PENETRACE TL. 3,0 MM
 - CEMENTOVÝ POTĚR TL. 54 MM, S KARI SÍŤÍ 5+5/150+150 MM
 - SEPARAČNÍ PE FOLIE, LEPEŇÉ SPOJE
 - KROČEJOVÁ IZOLACE - ELASTIZOVANÝ POLYSTYREN, TL. 20 MM (ZATÍŽENÍ DO 5 KN/M²)
- POZN: VČ. FABIONŮ, MIMO PROKLÁDACÍ MATERIÁLOVÉ SKŘÍNĚ.
- PA2 PVC ANTISTATICKÁ PODLAHA (CELKEM XX M²) (TL SKLADBY 6 MM)
 - PVC ANTISTATICKÉ, VNITRNÍ EL. ODPOR V ROZSAHU 5x10⁻⁶ - 10¹⁰ohm, V PÁSECH, HOMOGENNÍ, TL. 2,0 MM
 - AKRYLOVÉ LEPIDLO/CU PÁSKY/VODIVÉ LEPIDLO TL. 1,0 MM
 - SAMONIVELAČNÍ STĚRKA, VČ. PENETRACE TL. 3,0 MM
 - CEMENTOVÝ POTĚR TL. 54 MM, S KARI SÍŤÍ 5+5/150+150 MM
 - SEPARAČNÍ PE FOLIE, LEPEŇÉ SPOJE
 - KROČEJOVÁ IZOLACE - ELASTIZOVANÝ POLYSTYREN, TL. 20 MM (ZATÍŽENÍ DO 5 KN/M²)
- POZN: VČ. FABIONŮ, MIMO PROKLÁDACÍ MATERIÁLOVÉ SKŘÍNĚ.
- PNP NEREZ PLECH (CELKEM 3,56 M²) (TL SKLADBY 96 MM)
 - NEREZ SLÍŽKOVÝ PLECH TL. 1,0 MM
 - VODOVZDORNÁ PŘEKLIŽKA TL. 15 MM
 - TERMOIZOLAČNÍ PANEL TL. 80,0 MM
 - STÁVAJÍCÍ PŘEBROUŠENÝ POVRCH (VIZ TĚŽ PRVEK ZI)
- OSB OCHRANA STĚV. PODLAH PŘI STAVEBNÍ ČINNOSTI
 - OSB DESKA TL. 8 MM
- ZK OCHRANA STĚV. SCHODIŠŤ. STUPŇŮ PŘI STAVEBNÍ ČINNOSTI
 - ZATĚŽOVÝ KOBEREC TL. 4 MM
- PA-1 PVC ANTISTATICKÁ PODLAHA (CELKEM 192,62 M²) (TL SKLADBY 50 MM)
 - PVC ANTISTATICKÉ, VNITRNÍ EL. ODPOR V ROZSAHU 5x10⁻⁶ - 10¹⁰ohm, V PÁSECH, HOMOGENNÍ, TL. 2,0 MM
 - AKRYLOVÉ LEPIDLO/CU PÁSKY/VODIVÉ LEPIDLO TL. 1,0 MM
 - SAMONIVELAČNÍ STĚRKA, VČ. PENETRACE TL. 3,0 MM
 - CEMENTOVÝ POTĚR TL. 44 MM, S KARI SÍŤÍ 5+5/150+150 MM
 - CEMENTOVÝ POTĚR TL. 44 MM, S KARI SÍŤÍ 5+5/150+150 MM
- POZN: VČ. FABIONŮ, V.50 MM, MIMO PROKLÁDACÍ MATERIÁLOVÉ SKŘÍNĚ.
- PL-1 LITÁ ANTISTATICKÁ PODLAHA (CELKEM 64,06 M²) (TL SKLADBY 50 MM)
 - ESD LAK (PUR UZAVÍRAČÍ NÁT ĚR, EL. VODIVÝ, HEDVÁBNĚ LESKLÝ, NEKLOUZAVÝ), TL. 0,10 MM
 - VNITRNÍ EL. ODPOR V ROZSAHU 5x10⁻⁶ - 10¹⁰ohm, - NOSNÁ PU VRSTVA, EL. VODIVÁ, ODOLNÁ OPOTŘEBENÍ, VISKÉZNĚ ELASTICKÁ, TL. 1,50 MM
 - VODIVÁ EPOXIDOVÁ MEZIVRSTVA, TL. 0,10 MM
 - PENETRACE (EPOXIDOVÁ S PLNIVÝ), TL. 0,30 MM
 - SAMONIVELAČNÍ STĚRKA (EPOXIDOVÁ S KŘEMÍTOVÝM PÍSKEM), VČ. PENETRACE TL. 3,00 MM
 - CEMENTOVÝ POTĚR TL. 44 MM, S KARI SÍŤÍ 5+5/150+150 MM
- POZN: VČ. FABIONŮ, V.50 MM.
- PKD-1 KERAMICKÁ DLAŽBA (CELKEM 203,39M²) (TL SKLADBY 50 MM)
 - KERAMICKÁ DLAŽBA CHEM. ODOLNÁ, 300x300 MM, TL. 8,0 MM
 - PROTISLUZNOST R9
 - SPECIÁLNÍ VODOTĚSNÉ LEPIDLO TL. 7,0 MM
 - CEMENTOVÝ POTĚR TL. 35 MM, S KARI SÍŤÍ 5+5/150+150 MM
- POZN: MIMO KER. OBKLADY STĚN SOKL. KERAMICKÝ, V. 100 MM
- PKD-2 KERAMICKÁ DLAŽBA STROJOVNY CHLAZENÍ (CELKEM 47,5 M²) (TL SKLADBY 15 MM)
 - KERAMICKÁ DLAŽBA CHEM. ODOLNÁ, 300x300 MM, TL. 8,0 MM
 - PROTISLUZNOST R9, SPÁRY EPOXID
 - FLEXIBILNÍ LEPIDLO 2,0 MM
 - SPECIÁLNÍ FLEXIBILNÍ H. STĚRKA (CEMENTO-AKRYLOVÁ S VLÁKNY) PRO SVISLÉ I VODOROVNÉ POVRCHY, SE SCHOPNOSTÍ PŘEMOSTIT TRHLINY (0,8 MM) TL. 2+2,0 MM, KOUTY A ROHY UTĚSNĚNÍ IZOLAČNÍ PÁSKOU (IPP) TKANINNA S ALKALICKOU OCHRANOU A KAUKUKOVÝM NÁSTŘÍKEM) - PENETRACE
 - STÁVAJÍCÍ CEM. STĚRKA 10 MM, RESP. CEMENTOVÁ OMÍTKA
- POZN: SKLADBU PROVĚST I JAKO SOKL. STĚN DO VÝŠKY 500 MM
- PTD-1 TERACOVÁ DLAŽBA (CELKEM 49,25 M²) (TL SKLADBY 50 MM)
 - TERACOVÁ DLAŽBA, TL. 300 MM (DLE OKOLNÍ DLAŽBY)
 - MALTOVÉ LOŽE, TL. 20 MM
- POZN: SOKL. TERACOVÝ, V. 100 MM
- PN-1 BEZPRAŠNÝ NÁTĚR (CELKEM 1,0 M²) (TL SKLADBY 50 MM)
 - BEZPRAŠNÝ NÁTĚR S ODOLNOSTÍ PROTI OLĚJŮM A ROPNÝM PRODUKTŮM
 - SAMONIVELAČNÍ STĚRKA, VČ. PENETRACE TL. 3,0 MM
 - CEMENTOVÝ POTĚR TL. 47 MM, S KARI SÍŤÍ 5+5/150+150 MM
- POZN: SOKL. SHODNÝ NÁTĚR, V. 100 MM
- OSB OCHRANA STĚV. PODLAH PŘI STAVEBNÍ ČINNOSTI
 - OSB DESKA TL. 8 MM
- ZK OCHRANA STĚV. SCHODIŠŤ. STUPŇŮ PŘI STAVEBNÍ ČINNOSTI
 - ZATĚŽOVÝ KOBEREC TL. 4 MM

STÁVAJÍCÍ SKLADBY STŘECHY

- S1
 - VRSTVA KAČÍRKU (DLAŽBA) TL. 50MM
 - OCHRANNÁ VRSTVA - GEOTEXTÍLIE 500g/m2
 - HYDROIZOLACE mPVC TL. 1,5MM
 - SEPARAČNÍ VRSTVA - GEOTEXTÍLIE 300g/m2
 - TERMOIZOLACE EPS 100 S Stabil, 25 kg/m3 TL. 100MM
 - TERMOIZOLACE EPS 100 S Stabil, 25 kg/m3 TL. 80-220 MM (SPÁDOVÁ)
 - PAROZÁBRANA, ŽIVIČNÝ PÁS rdz= 800M
 - PENETRACE
 - NOSNÁ KONSTRUKCE STŘECHY

POZNÁMKY

POZN1 - OPLÁŠTĚNÍ STÁVAJÍCÍCH I NOVÝCH OCELOVÝCH KONSTRUKCÍ POŽÁRNÍM OBKLADEM POMOCÍ SÁDROVÝCH DESEK S OBOUSTRANNOU SKELNOU VÝZTUŽÍ, TL. 15 A 20 mm, POŽ. ODOLNOST DLE PBŘ, ROZDĚLENÍ DLE POŽ. ODOLNOSTI VIZ VÝKRES Y PŮDORYSŮ

OBEČNÉ POZNÁMKY

- PROSTUPY VŠEMI KONSTRUKCEMI BUDOU ŘÁDNĚ UTĚSNĚNÝ A POVRCHOVĚ SJEDNOCENY S OKOLNÍMI POVRCHY. PROSTUPY POŽÁRNĚ DĚLÍCÍ KONSTRUKCÍ BUDOU UTĚSNĚNÝ POŽÁRNÍ UCÁPKOU S POŽÁRNÍ ODOLNOSTÍ DLE ČÁSTI PO POŽÁRNĚ BEZPEČNOSTNÍ ŘEŠENÍ

- PROJEKTOVOU DOKUMENTACI JE NUTNÉ ČÍST JAKO CELEK VČ. PROJEKTŮ JEDNOTLIVÝCH PRŮEŠŤ, V PŘÍPADĚ NEJASNOSTÍ JE ZHOTOVITEL POVINEN KONTAKTOVAT PROJEKTANTA!

0,000= 281,70 m n.m.

ZPRACOVAL	Ing. Pavel Mikulenk	ZPRACOVATEL	GENERÁLNÍ PROJEKTANT
KONTROLOVAL	Ing. Zbyněk Onderka		
SCHVÁLIL (HP)	Ing. Ladislav Drozd		
INVESTOR	MASARYKOVA UNIVERZITA		
MÍSTO STAVBY	BRNO	ČÍSLO ZAKÁZKY	K23051016
STAVBA	ÚPRAVY PAVILONU C03 V UNIVERZITNÍM KAMPUSU BOHUNICE		
OBJEKT	D.1.1 NÁRODNÍ PLÁN OBNOVY (NPO) D.1.2 OPERAČNÍ PROGRAM JAN ÁMOS KOMENSKÝ (OP JAK)		
STAVEBNÍ/INŽENÝRSKÝ OBJEKT	D.1.1.1 ARCHITEKTONICKO-STAVEBNÍŘEŠENÍ D.1.2.1 ARCHITEKTONICKO-STAVEBNÍŘEŠENÍ		
NÁZEV VÝKRESU	DATUM	12/2023	MĚŘÍTKO
ŘEZ B-B NOVÝ STAV	POČET A4	8	1:50
	STUPEŇ	OZNAČENÍ VÝKRESU	KOPIE
	DVD	23051S6-16	